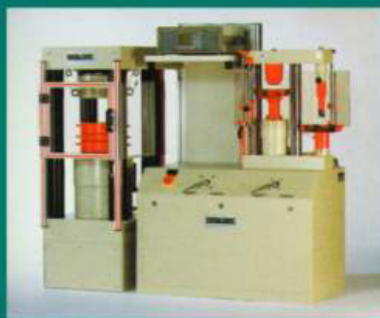


# Applications



建築材料試驗機臺

## 伺服控制的試驗機械

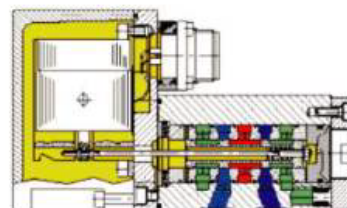
(可單邊或雙邊旁通操作)

伺服閥: HVM 025-005-1260-0G-BY

壓力範圍: 0.2-500bar

解析度: 0.1bar(1:5000)

流量範圍: 0.5-5 l/min



HVM 025-005-1200-0G-BY



軌道鋪設扎實機械

## 10軸伺服閥控制

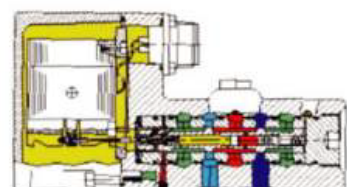
(震動使軌道底基穩定扎實平穩)

伺服閥: HVM 090-080-1100-0G

頻率可達: 25HZ

行程: max. ±20mm

動力: 260kw



HVM 090-070-1100-0G



多軸加工機械

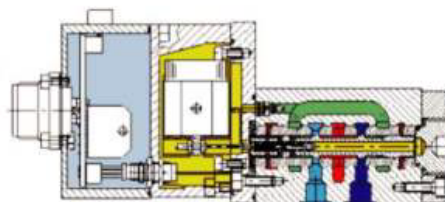
## 工具機床機械應用

(應用於8-16軸,CNC綜合伺服閥連續多回路控制)

伺服閥: HVM 062-020-1200-0A

精準度: ±2μm

速度可達: 0.3m/s



HVM 062-020-1400-0A-EI



變壓器金屬薄片機械設備

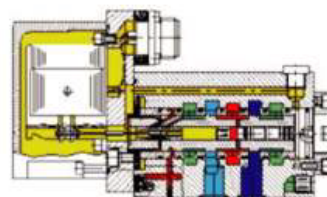
## 冲和剪的應用

(應用於12軸的伺服閥位置控制)

伺服閥: HVM 067-100-1200-0G

精準度: ±10μm

速度可達: 0.5m/s



HVM 067-100-1100-0G